

# Mont de La parenthèse inattendue Marsan



Carte

Touristique



Offices de  
Tourisme  
de France

**M**ONTDE  
ARSAN  
TOURISME

# ÉVASIONS PLEINE NATURE

AGGLOMÉRATION

SUR L'AGGLOMÉRATION DE MONT DE MARSAN - 100% AUTONOME ET GRATUIT



## MOTTES CASTRALES DE CASTETS (BOUGUE)

Sur ce plateau boisé qui surplombe les vallées du Midou et du Ludon, découvrez des vestiges de fortifications anciennes (mottes et fossés), témoignages d'occupations humaines depuis des millénaires.

## ZONE HUMIDE DE LIMAC (LAGLORIEUSE)

Autrefois lieu de vie sociale du village, cet espace marécageux accueille aujourd'hui un lavoir, la fontaine Saint-Guirons (site de pèlerinage) et une végétation riche en biodiversité.



## SITE DES 9 FONTAINES (BOSTENS)

À Bostens, le site des 9 Fontaines est une halte nature incontournable. Entre sources légendaires, passerelles en bois et fraîcheur des sous-bois, c'est une balade idéale pour découvrir un patrimoine unique au cœur des Landes.

## ÉTANG DE MASSY (GAILLÈRES)

Autrefois simple réserve de pêche, ce vaste plan d'eau entouré de forêts humides est aujourd'hui reconnu pour son intérêt environnemental, notamment grâce à sa partie intégrée au réseau Natura 2000.



## BASE DE LOISIRS DU MARSAN (SAINT-PIERRE-DU-MONT)

Avec sa plage de sable fin (surveillée en été) profitez du lac pour faire une pause détente et baignade. En juillet et août, zumba, parcours d'orientation, atelier cirque et tout un tas d'autres animations sont proposées. Toute l'année, profitez des parcours de promenade pédestre et du parc de jeux pour enfants.



## BALADES QUIZ "AU FIL DE NOS HISTOIRES" (BOSTENS, BOUGUE ET SAINT-MARTIN-D'ONEY)

Les balades quiz "Au fil de nos histoires" vous permettent d'en apprendre plus sur la richesse du patrimoine local. Les questions peuvent porter sur un élément du paysage, un monument, une personnalité liée à la commune... Retrouvez le concept dans les communes de Bostens, Bougue et Saint-Martin-d'oney. Un QR code est à scanner devant chaque mairie pour lancer la balade.



## VOIE VERTE ET SCANDIBÉRIQUE

Enfilez vos baskets et prenez vos vélos pour une balade sur les pistes ombragées de l'EuroVelo n°3. Sur votre parcours, traversez champs de tournesols, des vignes et des forêts.

## PARC DE NAHUQUES (MONT DE MARSAN)

Au cœur de Mont-de-Marsan, le parc de Nahuques est une parenthèse de nature où l'on respire vraiment. Entre ses vastes espaces verts, ses animaux en semi-liberté et ses allées ombragées, c'est le lieu idéal pour une balade en famille, un moment de détente ou une pause loin du bruit. Un petit havre landais qui charme autant les habitants que les visiteurs.



# SITES À VISITER

HORS AGGLOMÉRATION

AU-DELA DE MONT DE MARSAN



## PRÉHISTO-SITE DE BRASSEPOUY - PAYANT (BRASSEPOUY)

Le PréhistoSItE regroupe 3 espaces à visiter: le musée, l'ArchéoParc et le site archéologique des grottes du Pape. Dans le musée, découvrez les collections archéologiques issues des fouilles menées sur le site archéologique depuis le 19e siècle, ainsi qu'une exposition de moulages des plus belles statuettes préhistoriques d'Europe dont la célèbre "Dame à la Capuche".



## LE MUSÉE DE LA FAÏENCE - PAYANT (SAMADET)

Découvrez un patrimoine faïencier remarquable. Venez apprendre les secrets de fabrication de ces céramiques. Visitez l'un des rares musées consacrés à la délicieuse histoire de la gastronomie ! Remontez le temps grâce à des tables dressées, venez humer des plats de jadis et appréciez la parole d'historiens s'adressant aux gourmands que vous êtes.



## LE MUSÉE DE BORDAS - PAYANT (DAX)

Circulez sous la ville actuelle sur les vestiges d'une basilique gallo-romaine, classée Monument Historique et découvrez l'exposition permanente consacrée aux objets de la vie quotidienne, à la religion, au commerce et à l'organisation politique des habitants des Landes et des Pyrénées il y a 2 000 ans.



## TOUR DE TERMES D'ARMAGNAC - PAYANT (TERMES D'ARMAGNAC)

Perchée sur les hauteurs du Gers, la Tour de Termes est un joyau du patrimoine médiéval Gascon, témoin des grandes heures de l'histoire de l'Armagnac.



## MUSÉE DE LA CHALOSSE - PAYANT (MONFORT EN CHALOSSE)

Embarquez pour un voyage à la découverte de la campagne landaise d'autrefois.



# LES TEMPS FORTS DE L'ANNÉE 2026

sur l'agglomération de Mont de Marsan

SAVE THE DATE

## SAISON CULTURELLE THÉÂTRES DE GASCOGNE

toute l'année

## CONCERTS DU CAFÉMUSIC

toute l'année

## FESTIVAL ATOUT CŒURS

12 au 15 mai 2026 - Benquet

## CULTURE|J POP'S

21 juin 2026 - Mont de Marsan

## ARTE FLAMENCO

30 juin au 4 juillet 2026 - Mont de Marsan

## FÊTES DE LA MADELEINE

22 au 26 juillet 2026 - Mont de Marsan

## MONT DE MARSAN BOUGE L'ÉTÉ LES CONCERTS CONCERTS D'ÉTÉ AUX ARÈNES

20 & 21 août 2026 - Mont de Marsan

## MARCHÉ GOURMAND

20 & 21 août 2026 - Mont de Marsan

## GASC'ON TOUR

theatredegascogne.fr

## MOUN EN FANFARE

mounenfanfare.com

## JOURNÉES EUROPÉENNES DU PATRIMOINE

19 & 20 septembre 2026

## CÔTÉ SPORT

Plongez dans une folle ambiance pendant un match de rugby avec le Stade montois et allez supporter les filles de Basket Landes durant la Ligue Féminine de Basket et l'euroligue.

toute l'année



SCANNER POUR PLUS D'INFOS

## AIRE DE CAMPING-CAR DU MARSAN



541 avenue de Villeneuve, 40000 Mont de Marsan  
05 58 05 87 37

## LES VISITES GUIDÉES DE L'OFFICE

DATES ET RÉSERVATIONS EN LIGNE

Découvrez la richesse de notre ville au travers de visites guidées (réservation en ligne ou directement au sein de l'Office de Tourisme). Visitez le cœur de ville, le Parc Jean Rameau et les Arènes du Plumaçon.



Découvrez toutes nos visites sur [www.montdemarsan-tourisme.fr](http://www.montdemarsan-tourisme.fr)



# À FAIRE & À VOIR TOUTE L'ANNÉE

A MONT DE MARSAN

À MONT DE MARSAN CŒUR DE VILLE - 100% AUTONOME ET GRATUIT

## BALADE SCULPTÉE ET STREET-ART

À Mont de Marsan les sculptures font partie du paysage urbain. On les admire au coin d'une rue, au sein d'un parc, sur les ponts... tout comme le street-art.



## TERRA AVENTURA & LIVRET LOU CAPÈT

Vivez en famille l'émotion d'une chasse aux trésors surprenante. Téléchargez l'appli "Terra Aventura" et/ou récupérez le livret Lou Capèt pour vous balader et découvrir le territoire local et son patrimoine de façon ludique.

## PARC JEAN RAMEAU

Autrefois appelé "La Pépinière", il est situé place Francis Planté. Créé en 1793 pour permettre la culture du pin des Landes, il présente plus de 80 essences de très beaux arbres, ainsi qu'un jardin japonais, un jardin de fougères et un jardin d'hydrangeas. Vous pourrez y admirer la maquette (en bois) du monument du Maréchal Foch installée Place du Trocadéro à Paris, offerte par les héritiers Martin au Musée Despiou-Wlérick en 1992.

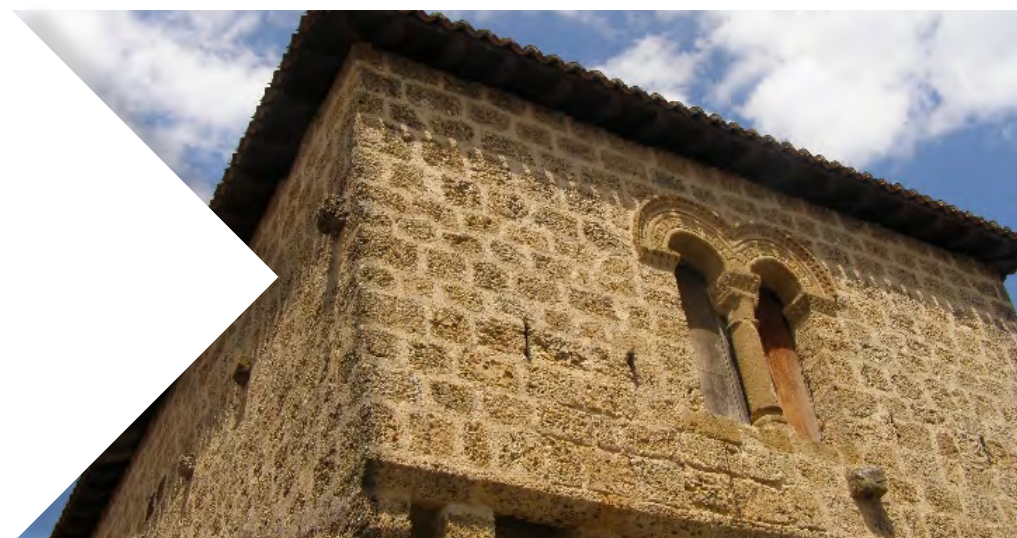


## ÉGLISE DE LA MADELEINE

L'église Sainte-Marie-Madeleine, communément appelée l'église de la Madeleine fut élevée entre 1821 et 1830 selon les plans de l'architecte Arthaud, sur les ruines d'une église gothique fortifiée du XIVème siècle qui possédait un grand clocher carré, massif, surmonté d'un clocheton grêle. Le maître-autel et les anges sont l'œuvre des frères Mazzetti. Les marbres du Maître-autel sont remarquables par la richesse de leurs teintes.

## MAISONS ROMANES

Mont de Marsan a la chance de conserver, dans les limites anciennes du Castelnaud primitif, trois ou quatre maisons romanes, construites entre la deuxième moitié du XII siècle et les premières décennies du XIIIe siècle.



## COMMENT ME DÉPLACER ?



## MARCHÉ SAINT ROCH (MARDIS & SAMEDIS MATIN)

Le marché Saint Roch, qui fait partie des 100 plus beaux marchés de France, est un rendez-vous incontournable le mardi et samedi matin pour tous les amoureux des saveurs locales. Retrouvez-y les produits qui font l'identité gastronomique de notre territoire.



## PROMENADE SUR LES BERGES

Aménagées sur l'ancien port médiéval, les Berges de la Midouze rappellent Mont de Marsan, grand carrefour commercial où les bateaux expédiaient vins, eaux-de-vie, blé, goudron, miel, bois et résine, et rapportaient poissons, sel, draps et fromages, enrichissant la ville et l'arrière-pays. On y voit encore les « cales », rues en pente pour le chargement. Le site est bordé d'ouvrages des XIXe-XXe s. : l'Avant de la Cale (1870), Minoterie (1840), ponts Gisèle Halimi (1808) et des Droits de l'Homme (1869), et la Villa Mirasol (1912). La réhabilitation a conservé les matériaux d'origine et des plantations locales adaptées aux crues.



## JARDIN LAULOM

Le Jardin public Laulom est un espace vert qui s'étend sur près de 7000 m². Pensé comme un "corridor vert" il relie la gare au centre-ville. On y trouve des allées de promenade, des aires de jeux pour les enfants, un théâtre de verdure, ainsi que des modules sportifs et une piste dédiée aux mobilités douces. La végétalisation a été pensée de manière durable et locale, avec la plantation de plus de 200 arbres et une grande variété de plantes indigènes.



## ARÈNES DU PLUMAÇON

Les arènes du Plumaçon ont été construites en 1899 et agrandies en 1933 par l'architecte Franck Bonnefous sur un modèle régionaliste. Elles vibrent lors des fêtes de la Madeleine en juillet mais aussi lors de spectacles et concerts durant l'été. Elles se visitent avec un guide de l'Office de tourisme lors de visites programmées ou sur rendez-vous pour les groupes.



## CONFLUENCE AVEC LA PLONGEUSE

Le belvédère qui surplombe la Midouze offre une vue en perspective des berges et vous donne un accès privilégié à la fameuse sculpture d'Annick Leroy "La Plongeuse", achetée par la ville à l'issue du Festival "Mont de Marsan Sculptures" de 2016.

# SAVE THE DATE FÊTES LOCALES

Les dates des fêtes patronales des 18 communes de l'agglomération

- **BENQUET**  
du 7 → 10 juillet
- **BOSTENS**  
du 29 → 31 mai
- **BOUGUE**  
du 2 → 4 juin
- **BRETAGNE DE MARSAN**  
du 24 → 26 juillet
- **CAMPAGNE**  
du 3 → 6 avril
- **CAMPET-ET-LAMOLÈRE**  
du 8 → 10 mai
- **GAILLÈRES**  
du 21 → 23 août
- **GELoux**  
du 4 → 7 juin
- **LAGLORIEUSE**  
du 4 → 7 septembre
- **LUCBARDEZ ET BARGUES**  
du 22 → 25 mai
- **MAZEROLLES**  
du 14 → 18 mai
- **MONT DE MARSAN**  
du 22 → 26 juillet
- **POUYDESSEAUX**  
du 19 → 21 juin
- **SAINT-AVIT**  
du 19 → 22 juin
- **SAINT MARTIN D'ONEY**  
du 21 → 25 mai
- **SAINT PERDON**  
du 27 → 30 août
- **ST PIERRE DU MONT**  
du 11 → 14 juin
- **UCHACQ ET PARENTIS**  
du 12 → 14 juin

Découvrez le folklore local en participant aux fêtes des villages de l'agglomération montoise.

## LES SPÉCIALITÉS GOURMANDES INCONTOURNABLES

- Aux portes de l'Armagnac et de la Chalosse, les spécialités locales, ce n'est pas ce qui manque ! **FOIE GRAS, CONFIT DE CANARD, TOURTIÈRE** ou bien **PASTIS LANDAIS** mais aussi **TRUITE FUMÉE, FLOC** et **CÔTES DE GASCOGNE, VIN DU TURSAN, ARMAGNAC...** Autant de mets qui vous pourrez savourer !

La boutique de l'Office de Tourisme vous propose une sélection de produits 100% testés et... savourés !



## LES MARCHÉS DE PRODUCTEURS DE PAYS

SUR L'AGGLOMÉRATION DE MONT DE MARSAN

Si vous souhaitez goûter les produits locaux directement dans l'assiette, rendez-vous tout l'été sur les Marchés de Producteurs de Pays à la rencontre directe des agriculteurs et artisans locaux. On s'installe sur l'une des grandes tables pour partager un repas réalisé par les producteurs eux-mêmes dans une ambiance conviviale.

[www.bienvenue-a-la-ferme.com](http://www.bienvenue-a-la-ferme.com)

**12 JUIN**  
Arènes du Plumaçon  
Mont de Marsan

**10 AOÛT**  
Place St Roch  
Mont de Marsan

**06 JUILLET**  
Base de loisirs  
St-Pierre du Mont



### VIVEZ L'EXPERIENCE ARMAGNAC !

Écomusée de l'Armagnac et Château Garreau

Une expérience unique !

Toute l'histoire de l'Armagnac et de ses traditions en un seul lieu Boutique. Escape game... à LABASTIDE D'ARMAGNAC (40240)

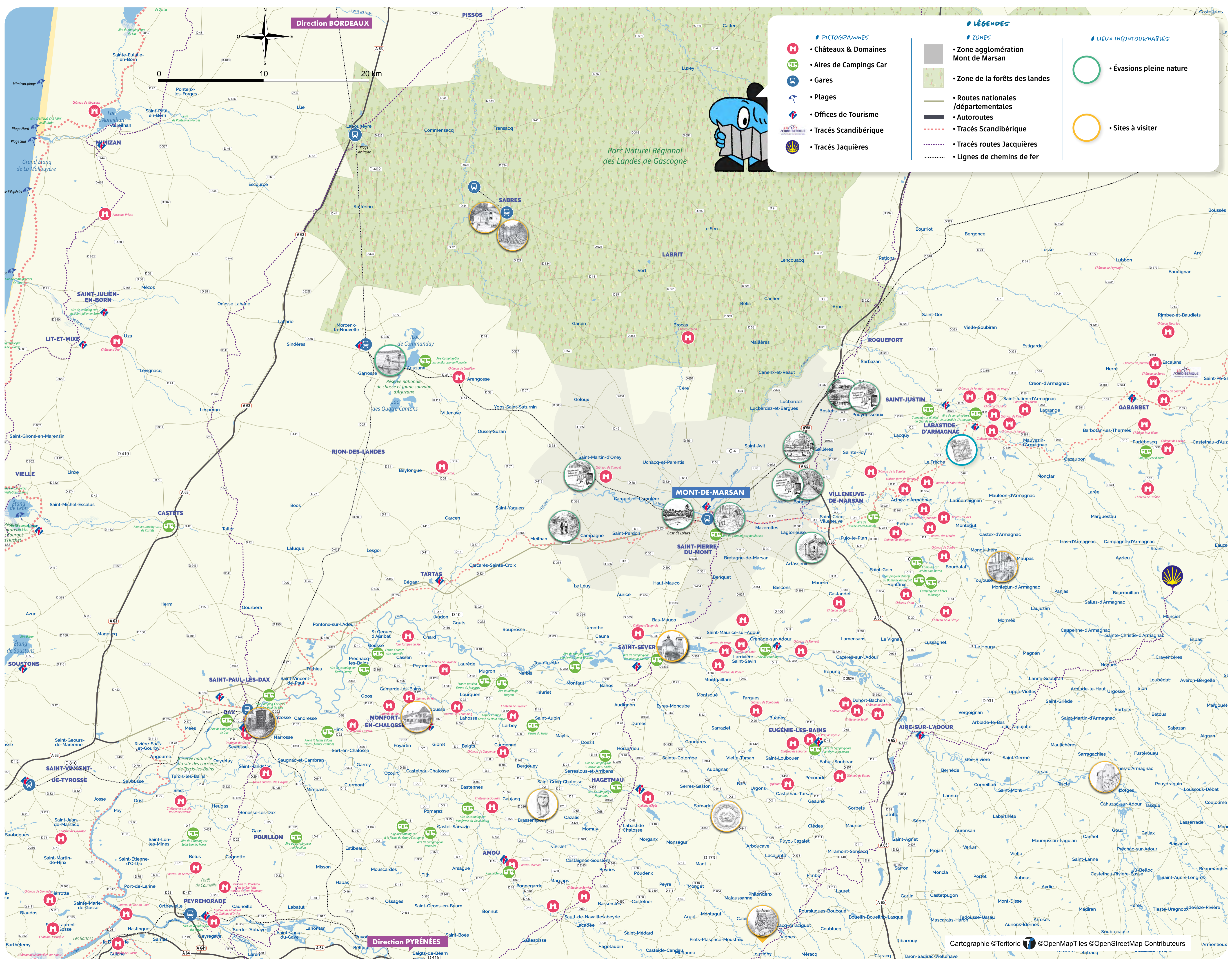
[www.chateau-garreau.fr](http://www.chateau-garreau.fr) ou [www.ecomusee-armagnac.fr](http://www.ecomusee-armagnac.fr) - 05 58 44 84 35

## Le Petit point "Histoire"!

• Fondée au XIème siècle par Pierre de Marsan, la ville était munie d'une grande forteresse construite tout autour du bourg et d'un château situé à l'emplacement actuel du Théâtre, dit « le Castelnaud ».

C'est au XIVème siècle que Gaston III de Foix-Béarn (Fébus ou Phoebus) décide d'agrandir le Castelnaud et de renforcer le Château de Nolbos, situé à l'angle Nord Est des fortifications. Il renforce également les remparts côté Est de la ville (dont une partie est toujours visible).

Pour plus d'informations, venez participer à l'une de nos visites guidées ! Réservez sur: [montdemarsan-tourisme.com](http://montdemarsan-tourisme.com) ou par téléphone : 05 58 05 87 37



Direction BORDEAUX

Direction PYRÉNÉES

**PICTOGRAMMES**

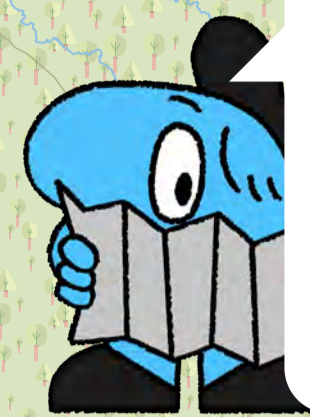
- Châteaux & Domaines
- Aires de Campings Car
- Gares
- Plages
- Offices de Tourisme
- Tracés Scandibérique
- Tracés Jaquières

**ZONES**

- Zone agglomération Mont de Marsan
- Zone de la forêts des landes
- Routes nationales /départementales
- Autoroutes
- Tracés Scandibérique
- Tracés routes Jacquières
- Lignes de chemins de fer

**LIEUX INCONTORNABLES**

- Évasions pleine nature
- Sites à visiter





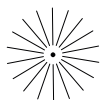
Mont de Marsan Agglo



Mont de Marsan Agglo

Les

# Contacts



OFFICE DE TOURISME DU COMMERCE ET DE L'ARTISANAT  
DE MONT DE MARSAN AGGLO



1 place Charles de Gaulle, 40000 Mont de Marsan  
[accueil@montdemarsan-tourisme.fr](mailto:accueil@montdemarsan-tourisme.fr)

Tél : 05 58 05 87 37

Suivez-nous sur :  
[montdemarsantourisme](https://www.montdemarsantourisme.com)

